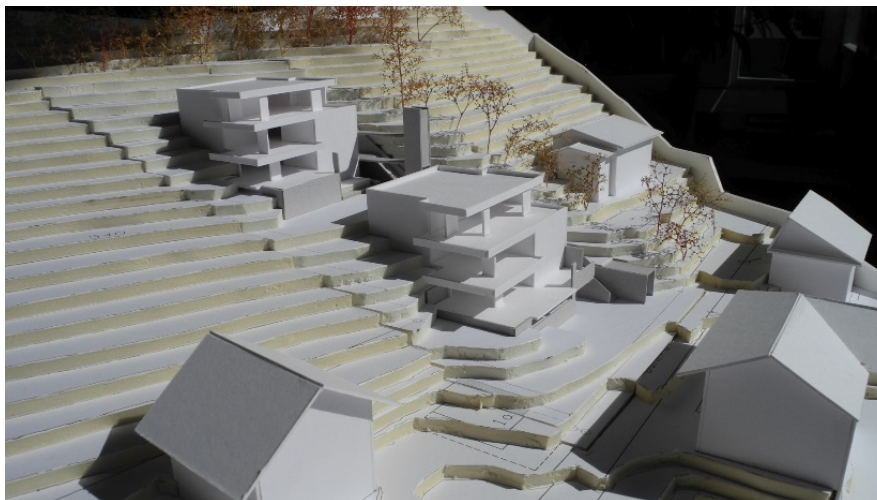


## UeO «Bannholzrain», Krauchthal



Projektname	UeO «Bannholzrain» mit Änderung des Zonenplans
Auftraggeber	Grundeigentümerschaft Einwohnergemeinde Krauchthal
Zeitraum	Februar 2015 – Dezember 2016
Auftrag	Für die Realisierung einer verdichteten Überbauung im Bannholzquartier in Krauchthal musste eine Überbauungsordnung ausgearbeitet werden. Die exponierte Hanglage sowie die umgebende Bebauung stellten besondere Herausforderungen in Bezug auf die Planung und Projektierung dar. In Zusammenarbeit mit den kantonalen Fachstellen und unter Berücksichtigung der Anliegen aus der Nachbarschaft ist es gelungen, eine massgeschneiderte und allseits befürwortete Planung zu erlassen.
Erbrachte Leistungen	– Umsetzung des Vorprojekts in die UeO  – Koordination mit den kantonalen Fachstellen und Begleitung der notwendigen Verfahren
Bearbeitung	Thomas Federli, Projektleiter
Beteiligte	J. Höhn + Partner Architekten AG, Bauprojekt